

www.unbayinsaat.com



UNBAY

84



Konforlu Mimari,
Detaylarıyla Düşünülmüş
Sosyal Alanlar.

Şehir Senin Etrafında Dönüyor

ÜNBAŞ 84 Serdivan, Sakarya'nın cazibe merkezi Serdivan'ın tam kalbinde yer alıyor. Prestij, konfor ve erişilebilirlik bu noktada buluşuyor.

AVM'ler, eğitim kurumları, sağlık merkezleri ve popüler sosyal alanlar...
Her şey yürüme mesafesinde, her şey elinizin altında.

Merkezi konumuyla hayatınızı kolaylaştıran ÜNBAY 84, size yollarda zaman kaybetmek yerine, hayatın tadını çıkarma özgürlüğü sunuyor.

Şehrin merkezinde, yeni bir yaşam ÜNBAY 84 ile başlıyor.



ünbay
İNSAAT

ÜNBAV 84

Aileniz İçin Güvenli Bir Dünya,
Komşularınızla Keyifli Anılar.

www.unbayinsaat.com



Şehrin Kalbinde, Huzurlu Bir Yaşam

Ünby İnşaat vizyonuyla yükselen bu prestijli proje, modern şehir hayatının konforunu doğanın huzuruyla birleştiriyor. Modern mimarinin estetik çizgileriyle çevrili evinizde huzuru bulacaksınız.

Projemizin merkezinde yer alan geniş ortak yaşam alanı, sadece bir park değil, bir yaşam konforu. Şık sosyal tesisimizde komşularınızla keyifli kahveler içerken, çocuklarınız güvenli ve modern oyun alanımızda özgürce koşuşturacak.

ünbay
İNŞAAT

www.unbayinsaat.com

ÜNBAY 84

Yıldızların Altında,
Sizce Özet Bir Masal

Günün yorgunluğunu geride bırakıp, site sakinlerinin kullanımına sunulan bu özel yaşam alanı, yıldızlı bir gökyüzü altında sevdiğinizle geçireceğiniz en keyifli anlara tanıklık edecek. Oyun ve peyzaj alanları ile akşamlarınız, size özel tasarlanan bu huzurlu dünyada her gün yeniden canlanacak.

ünbay
İNSAAT

www.unbayinsaat.com

ÜNBAY 84

www.unbayinsaat.com

Aileniz ve Dostlarınızla Keyifli Anlar Biriktirin.



ünbay
İNSAAT

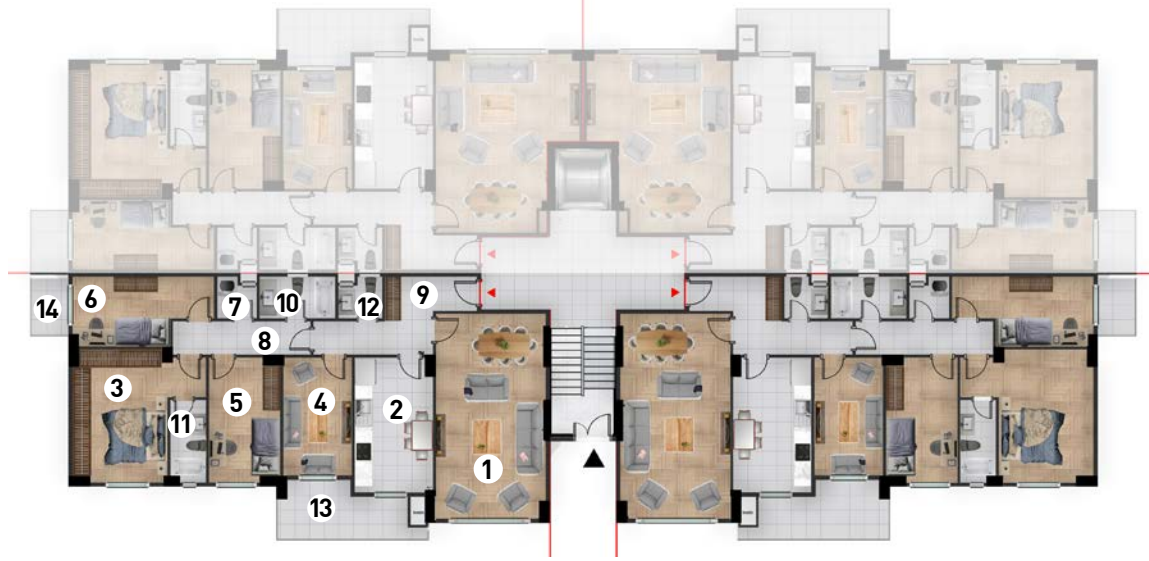
A

Blok

Brüt
162 m²

Net 136,24m²

1 Salon	: 29,27	8 Hol	: 6,05
2 Mutfak	: 13,72	9 Antre	: 10,10
3 Ebeveyn Odası	: 18,22	10 Banyo	: 4,20
4 Oda 1	: 10,71	11 Ebeveyn Banyo	: 3,79
5 Oda 2	: 11,42	12 Wc	: 2,21
6 Oda 3	: 11,32	13 Balkon 1	: 10,08
7 Çamaşır Odası	: 1,98	14 Balkon 2	: 3,15



4+1

Kat Planı

Daire Konumu



ünbay | ÜNBAY 84
INSAAT

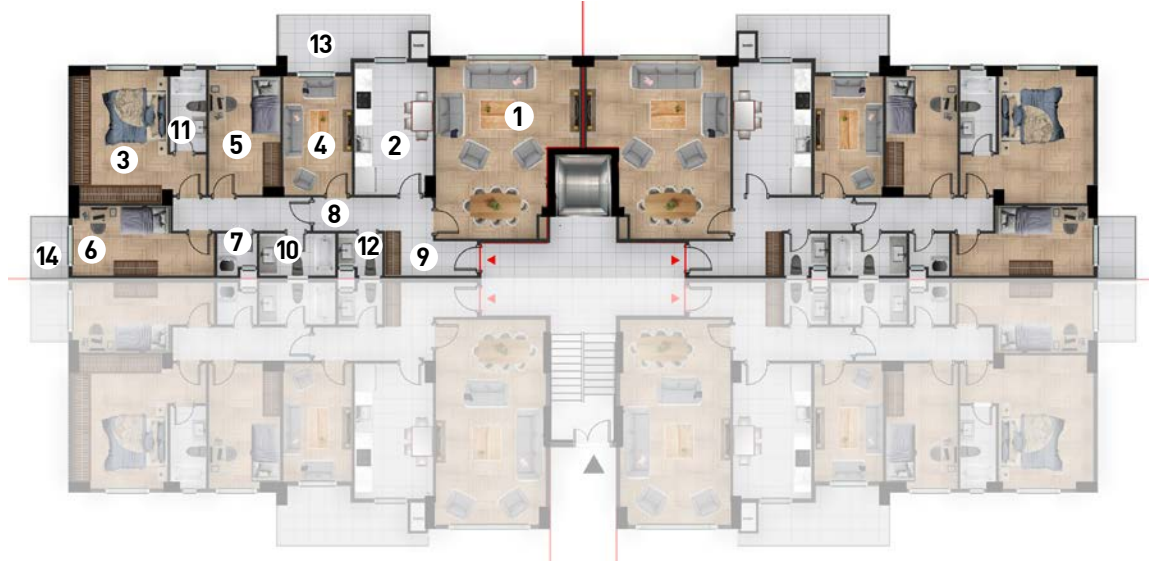
A

Blok

Brüt
162 m²

Net 136,08m²

1 Salon	: 29,42	8 Hol	: 6,05
2 Mutfak	: 13,43	9 Antre	: 10,10
3 Ebeveyn Odası	: 18,22	10 Banyo	: 4,20
4 Oda 1	: 10,71	11 Ebeveyn Banyo	: 3,79
5 Oda 2	: 11,42	12 Wc	: 2,21
6 Oda 3	: 11,32	13 Balkon 1	: 10,08
7 Çamaşır Odası	: 1,98	14 Balkon 2	: 3,15



4+1

Kat Planı

Daire Konumu



B

Blok

Brüt
142 m²

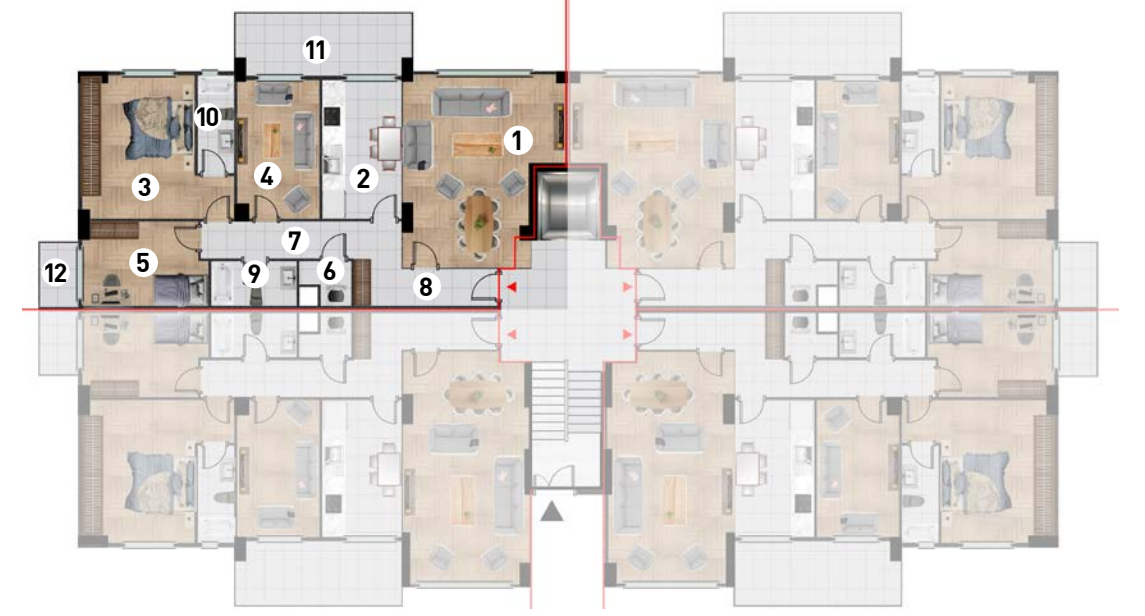
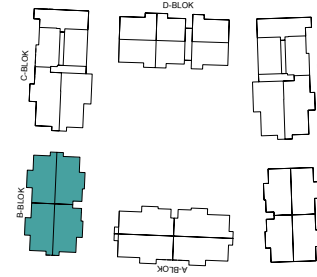
Net 120,47m²

1 Salon	: 28,03	7 Hol	: 6,10
2 Mutfak	: 11,83	8 Antre	: 8,10
3 Ebeveyn Odası	: 18,92	9 Banyo	: 4,06
4 Oda 1	: 12,07	10 Ebeveyn Banyo	: 3,84
5 Oda 2	: 10,84	11 Balkon 1	: 11,91
6 Çamaşır Odası	: 1,97	12 Balkon 2	: 2,80

3+1

Kat Planı

Daire Konumu



ünbay | ÜNBAY 84
INSAAT

C-E

Blok

Brüt
124 m²

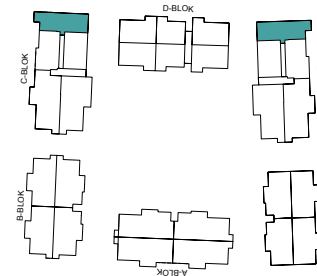
Net 100,90m²

1 Salon	: 26,75	6 Hol	: 10,41
2 Mutfak	: 11,73	7 Banyo	: 4,20
3 Ebeveyn Odası	: 16,51	8 Ebeveyn Banyo	: 3,30
4 Oda 1	: 9,00	9 Balkon 1	: 6,89
5 Oda 2	: 12,11		

3+1

Kat Planı

Daire Konumu



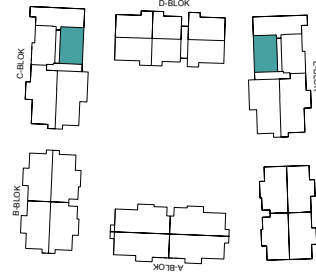
C-E Blok

Brüt
107 m²
Net 86,68m²

1 Salon + Mutfak	: 27,72	5 Hol	: 8,93
2 Ebeveyn Odası	: 18,36	6 Banyo	: 4,23
3 Oda 1	: 7,50	7 Ebeveyn Banyo	: 4,25
4 Oda 2	: 11,71	8 Balkon 1	: 3,98

3+1 Kat Planı

Daire Konumu



ünbay | UNBAY 84
İNSAAT

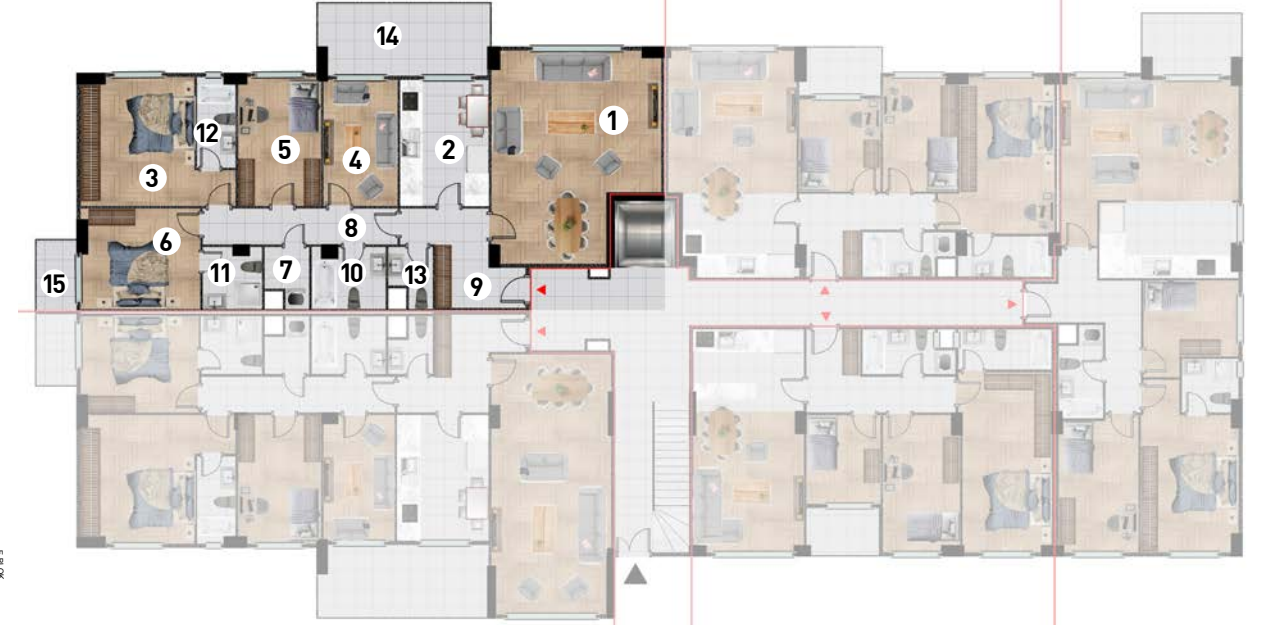
C-E Blok

Brüt
186 m²
Net 152,64m²

1 Salon	: 36,46	8 Hol	: 7,92
2 Mutfak	: 12,78	9 Antre	: 9,15
3 Ebeveyn Odası	: 18,25	10 Banyo	: 5,01
4 Oda 1	: 10,64	11 Oda 3 Banyo	: 4,02
5 Oda 2	: 12,10	12 Ebeveyn Banyo	: 3,87
6 Oda 3	: 13,47	13 Wc	: 2,59
7 Çamaşır Odası	: 2,66	14 Balkon 1	: 14,32
		15 Balkon 2	: 3,42

4+1 Kat Planı

Daire Konumu



ünbay | UNBAY 84
İNSAAT

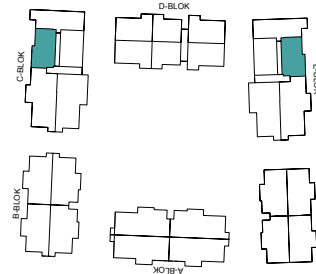
C-E Blok

Brüt
110 m²
Net 88,28m²

1 Salon + Mutfak	: 31,45	5 Hol	: 8,52
2 Ebeveyn Odası	: 17,66	6 Banyo	: 4,23
3 Oda 1	: 8,55	7 Ebeveyn Banyo	: 3,99
4 Oda 2	: 9,55	8 Balkon 1	: 4,31

3+1 Kat Planı

Daire Konumu



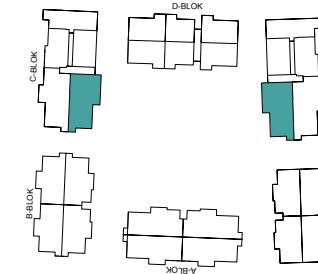
C-E Blok

Brüt
182 m²
Net 148,89m²

1 Salon	: 34,66	8 Hol	: 7,85
2 Mutfak	: 13,17	9 Antre	: 9,06
3 Ebeveyn Odası	: 18,20	10 Banyo	: 4,87
4 Oda 1	: 10,04	11 Oda 3 Banyo	: 4,04
5 Oda 2	: 11,90	12 Ebeveyn Banyo	: 3,73
6 Oda 3	: 12,84	13 Wc	: 2,59
7 Çamaşır Odası	: 2,43	14 Balkon 1	: 14,13
		15 Balkon 2	: 3,42

4+1 Kat Planı

Daire Konumu



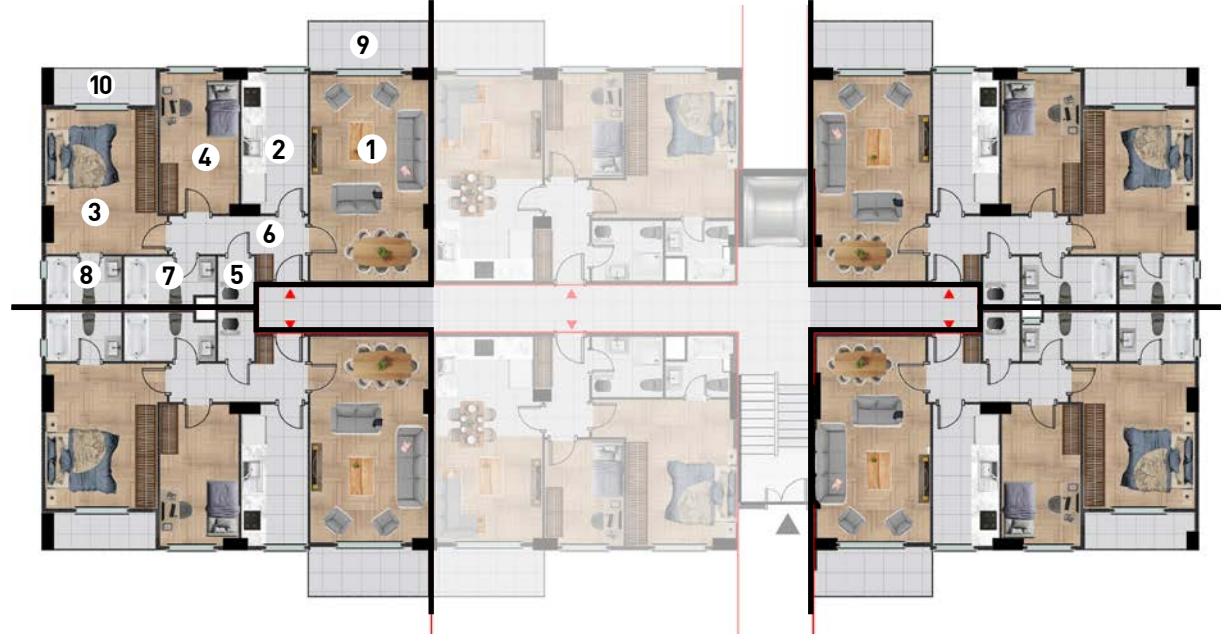
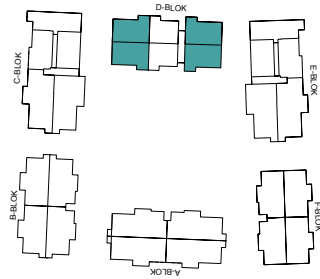
D Blok

Brüt
105 m²
Net 83,38m²

1 Salon	: 24,38	6 Hol	: 6,64
2 Mutfak	: 9,22	7 Banyo	: 4,20
3 Ebeveyn Odası	: 16,38	8 Ebeveyn Banyo	: 3,67
4 Oda 1	: 11,03	9 Balkon 1	: 6,10
5 Çamaşır Odası	: 1,76	10 Balkon 2	: 3,73

2+1 Kat Planı

Daire Konumu



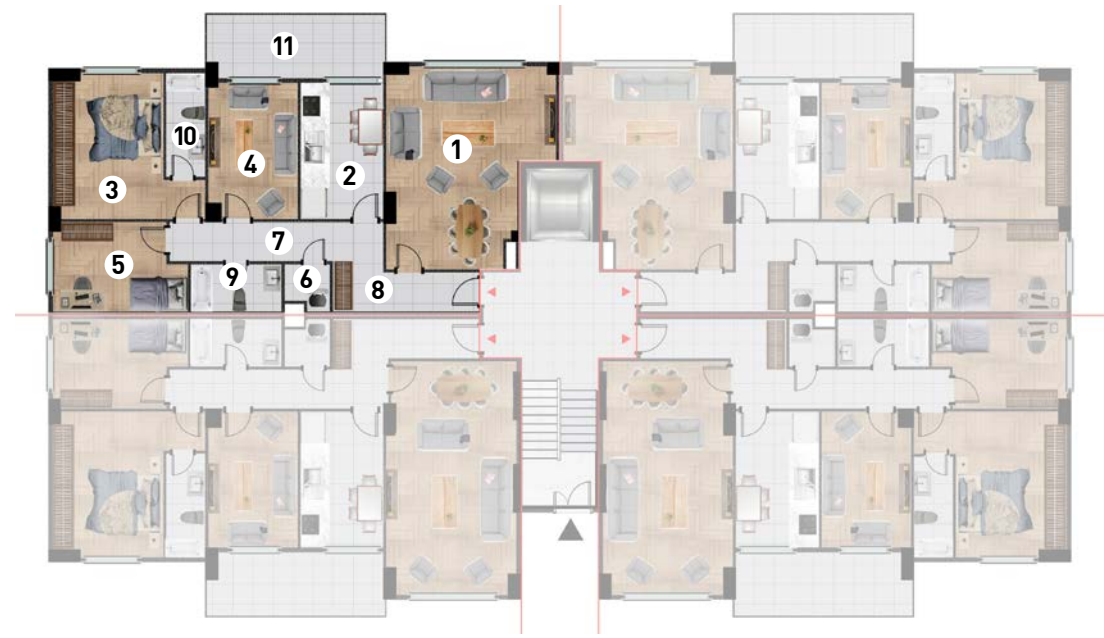
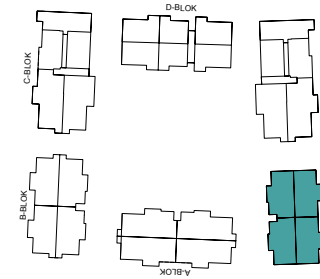
F Blok

Brüt
132 m²
Net 111,46m²

1 Salon	: 27,71	7 Hol	: 6,00
2 Mutfak	: 10,71	8 Antre	: 8,07
3 Ebeveyn Odası	: 16,54	9 Banyo	: 4,06
4 Oda 1	: 11,30	10 Ebeveyn Banyo	: 3,84
5 Oda 2	: 10,49	11 Balkon	: 10,94
6 Çamaşır Odası	: 1,80		

3+1 Kat Planı

Daire Konumu



ünbay | UNBAY 84
İNŞAAT

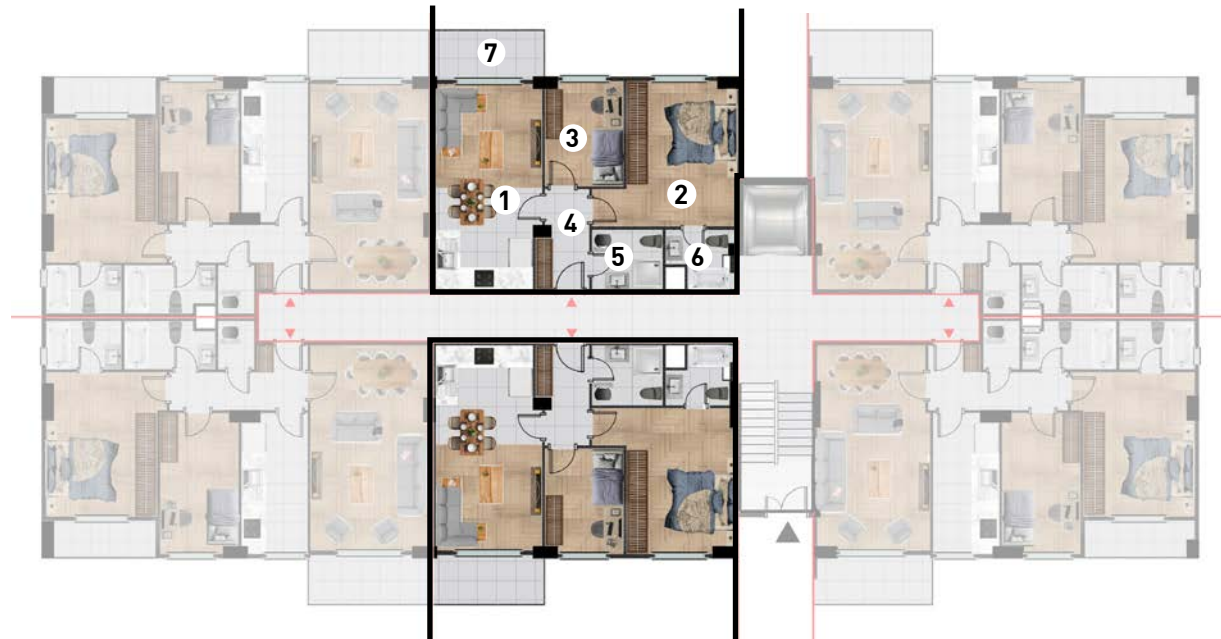
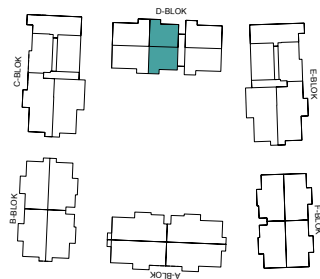
D Blok

Brüt
86 m²
Net 65,58m²

1 Salon + Mutfak	: 21,61	5 Banyo	: 4,28
2 Ebeveyn Odası	: 17,49	6 Ebeveyn Banyo	: 3,32
3 Oda 1	: 8,30	7 Balkon	: 5,70
4 Hol	: 4,88		

2+1 Kat Planı

Daire Konumu



ÜNBAY 84

ünbay
İNŞAAT

"84 Seçkin Daire, Prestijli Bir Yaşam."



www.unbayinsaat.com

TEKNİK ŞARTNAME VE MAHAL LİSTESİ

- Konutların tamamında deprem yönetmeliğine uygun olarak radye temel ve perde kolon sistemleri uygulanacaktır.
- Daire birleşim yerlerinde çift duvar örülüp aralarına taş yünü konularak ısı ve ses yalıtımı sağlanacaktır.
- Bahçe duvarları yapılacaktır, çevre düzenlemesi ve yürüme yolları yapılacaktır.
Site içerisinde her daireye en az 1 araçlık kapalı otopark yeri bulunacaktır.
- Site etrafında güvenlik kamera sistemi kurulacaktır.
- Bina blok girişleri şifreli giriş olacaktır. AUDIO, MULTİTEK veya MAS marka, güvenlik ile görüşmeli görüntülü diafon sistemi uygulanacaktır.
- Her binada TSE standartlarına uygun yeşil etiketi ve belediye ruhsatları alınmış asansör bulunacaktır.
- Pencere doğramaları ASAŞPEN veya WİNSA marka pvc olacaktır.
- Antre, mutfak, banyo seramikleri Seranit, Çanakkale, Qua, Vitra veya Kütahya Seramik 2026-2027 kataloğundaki müteahhit tarafından belirlenen modellerden olacaktır.
- Banyolara, banyo dolabı takılacaktır.
- Salon yer kaplamalarında ve diğer odalarda 32. Sınıf laminant parke uygulanacaktır.
- Dış kapılar kaplamalı çelik kapı olacaktır. İç kapılar lake boyalı kapı olacaktır.
- Daire içi duvarları saten alçı üstü FİLLİ BOYA, MARSHALL veya DY0 marka mat iç cephe boyası ile boyanacaktır.
- Dış cephede 5 cm kalınlığında EPS özelliğinde mantolama yapılacak, yapıştırıcı yalıtım sıvası, fileleme, astarlama işleminden sonra ısı yalıtımı sağlayan mineral sürülecek ve son kata KALE, FİLLİ BOYA veya MARSHALL boya uygulanacaktır. Binanın 3 boyutlu modeline uygun söve modelleri uygulanacak ve boya rengi uygulanacaktır. Ayrıca yine üç boyutlu modele uygun şekilde doğal taş veya ateş tuğlası uygulaması ile kompozit uygulaması yapılacak. Binanın belirlenen yerlerinde özel dekoratif söve uygulaması yapılacaktır.
- Su tesisatı FIRAT, KALDE veya DİZAYN marka TSE belgeli 1.sınıf malzeme kullanılarak yapılacaktır.
- Kalorifer tesisatı FIRAT, DİZAYN veya KALDE marka 1.sınıf malzeme kullanılarak binanın mekanik tesisatına uygun şekilde yerden ısıtma yapılacaktır.
- Doğalgaz tesisatı AGDAŞ'ın yönetmeliğine uygun şekilde bina içinde ve dışında yapılacak ve projeleri onaylatılacaktır.
- Dairelere ECA, BAYMAK, ARÇELİK veya VAİLLANT marka kombi takılacaktır.
- Dairelerin salonlarına büyüklüklerine göre 9000 veya 12000 BTU gücünde ARÇELİK, DAIKIN, AİRFEL, VAİLLANT veya BAYMAK klima takılacaktır.
- Banyo takımları KALE, GROHE veya VİTRA ARTEMA marka olacaktır. Kuvetler, duşakabin ve armatürler montajı yapılmış halde teslim edilecektir.
- Mutfak dolapları yapılacaktır. Mutfaklarda membran veya akrilik kapak kullanılacaktır.
Mutfak seramikleri Seranit, Çanakkale, Qua, Vitra veya Kütahya seramik olacaktır.
- Mutfak tezgahları doğal granit veya kuvars (ÇİMSTONE, BELENCO) olacaktır.
- Mutfaklara FRANKE, ARÇELİK veya SİEMENS marka ankastre fırın, ocak, davlumbaz takılacaktır.
Ayrıca mutfaklara FRANKE, GROHE veya TEKA marka evye ve batarya takılacaktır.
- Merdiven basamakları, denizlik ve balkon küpeşmeleri traverten veya lüks mermer kaplanacaktır.



ÜNBAY

84



ünbay
İNŞAAT



0264
211 22 88

@unbayinsaat

www.unbayinsaat.com

@refretstudio